

Auftraggeber	: Schwyzer Kantonalbank
Bauunternehmung	: ARGE Kälin/Stirnemann
Ausführung	: 1998
Produkttype	: Enkadrain CK 20
Menge	: 1.500 m ²



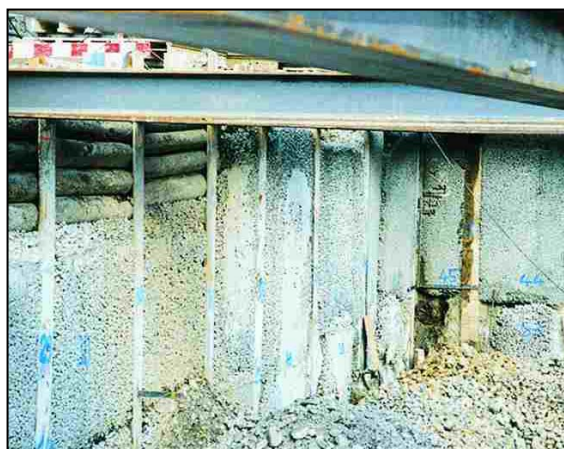
Das Bauen auf problematischem Grund und in Hanglagen sowie das Betonieren gegen Spundwände, Berlinerverbau, Fels usw. ist oft nur durch aufwendige Massnahmen mit hohem Platzbedarf und Kostenaufwand möglich.

Anders bei Anwendung von Enkadrain CK, das seine Überlegenheit auch in schwierigsten Boden-, Hangneigungs- und Raumverhältnissen seit vielen Jahren beweist. Dies ist auch beim Neubau der Schwyzer Kantonalbank in Einsiedeln der Fall.



Zur Wasserentspannung bzw. Dränung und als elastische Trennschicht wurde bei diesem Bauvorhaben Enkadrain CK 20 eingesetzt.

Zudem erlaubte der Einsatz von Enkadrain CK ein Betonieren direkt an den Berlinerverbau, da diese Produkttype auch als verlorene Schalung wirkt.



Enkadrain CK hat viele Talente: Eine hervorragende Filterleistung, ein hohes Ableitvermögen, und zudem wirkt es als Wasserentspannungs- und kapillarbrechende Schicht zwischen Baugrund und Bodenplatte bei horizontalem Einsatz.

Enkadrain CK bildet eine Dehnungsfuge und kann als verlorenes Schalungselement verwendet werden.

Die in diesem Projektbericht enthaltenen Informationen entsprechen dem Stand zum Zeitpunkt der Veröffentlichung. Änderungen aufgrund neuer Entwicklungen bleiben vorbehalten; gleiches gilt für unsere Produkte. Für die Verwendung der in diesem Projektbericht enthaltenen Informationen wird jegliche Verantwortung abgelehnt.



Colbond Geosynthetics GmbH
D-63784 Obernburg
Telefon +49 (0) 6022 812 020
Telefax +49 (0) 6022 812 800
E-mail: vertrieb.geosynthetics@colbond.com